

開口部の危険を防ぐ！！

スイングドア

自重で閉まるから安心

■ 特 長

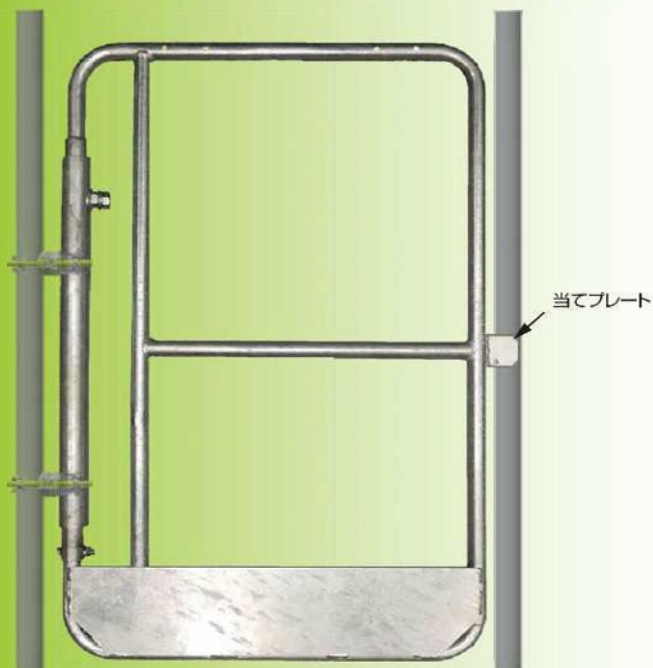
作業員の閉め忘れなし！

独自の機構により、
自重で常時閉鎖します。

シンプルな構造！

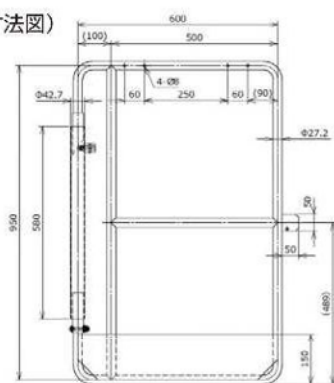
誰でも簡単に取付け可能。
上段パイプの穴（Φ8）を利用
して、注意喚起等の表示板が
取付け可能。（外形寸法図）

作業員の落下防止対策！

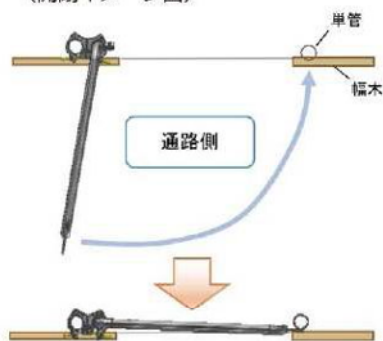
当てプレートを単管等に当てる
事により、作業者がドアに倒れ
込んでも、ドアは通路側にしか
開きません。（開閉イメージ図）

※パイプクランプ、単管（建柱等）は、本品には含まれません。 重量9.4kg

（外形寸法図）



（開閉イメージ図）





⚠ 注意事項

- 本製品は開口部に取付ける扉です。他の用途では使用しないで下さい。
 - 本製品に乗ったり、ステップとして使用しないで下さい。
 - 変形したもの、著しく錆びたものは使用しないで下さい。
- 製品の改良、品質向上などのため、製品の仕様、寸法など予告なく変更することがありますので、予めご了承ください。